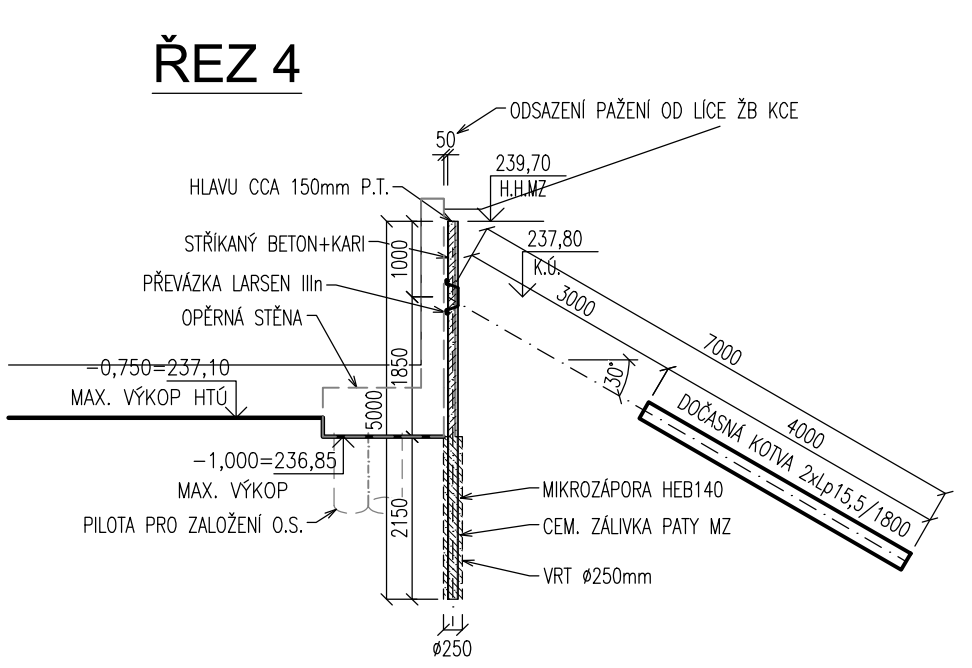
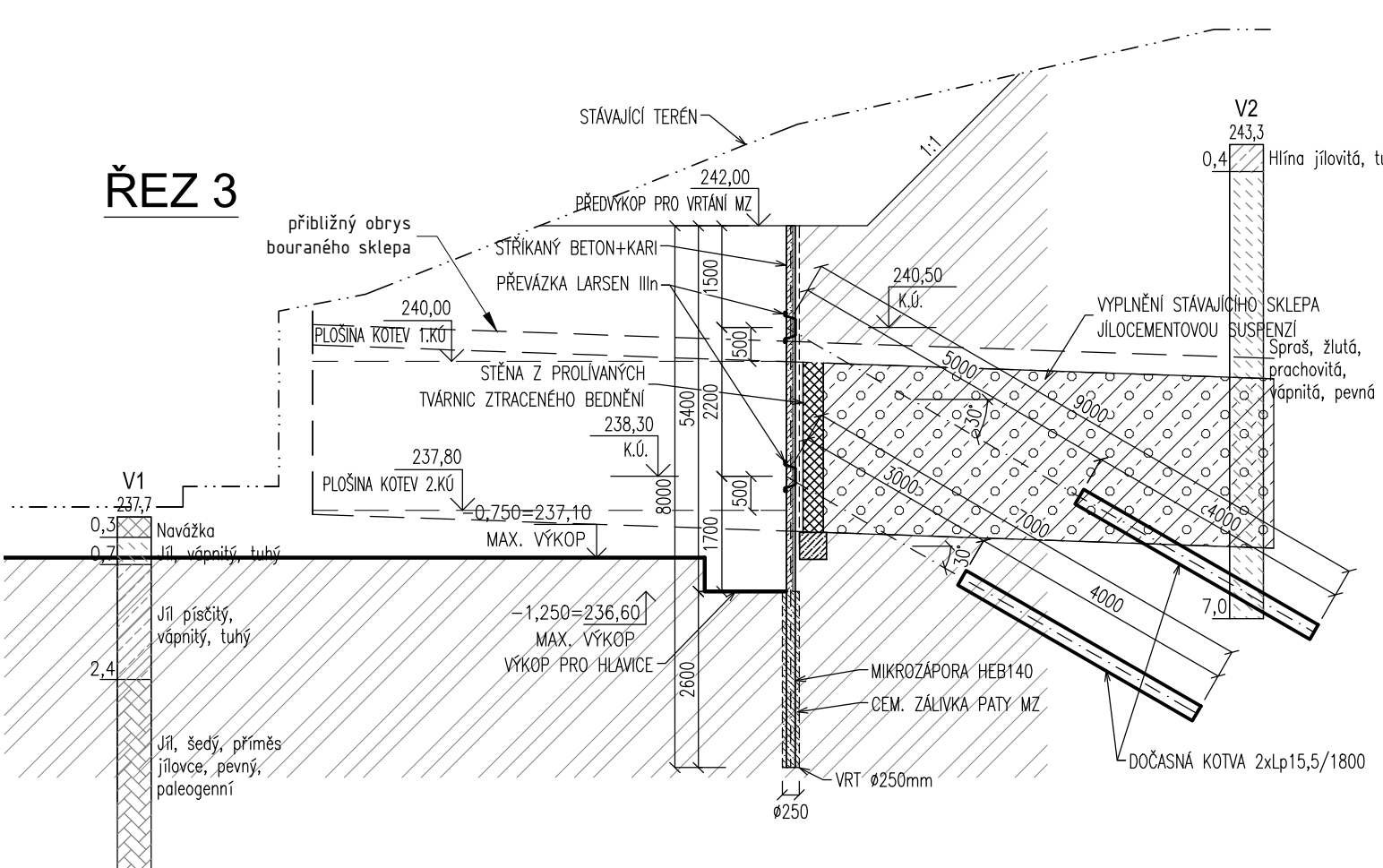
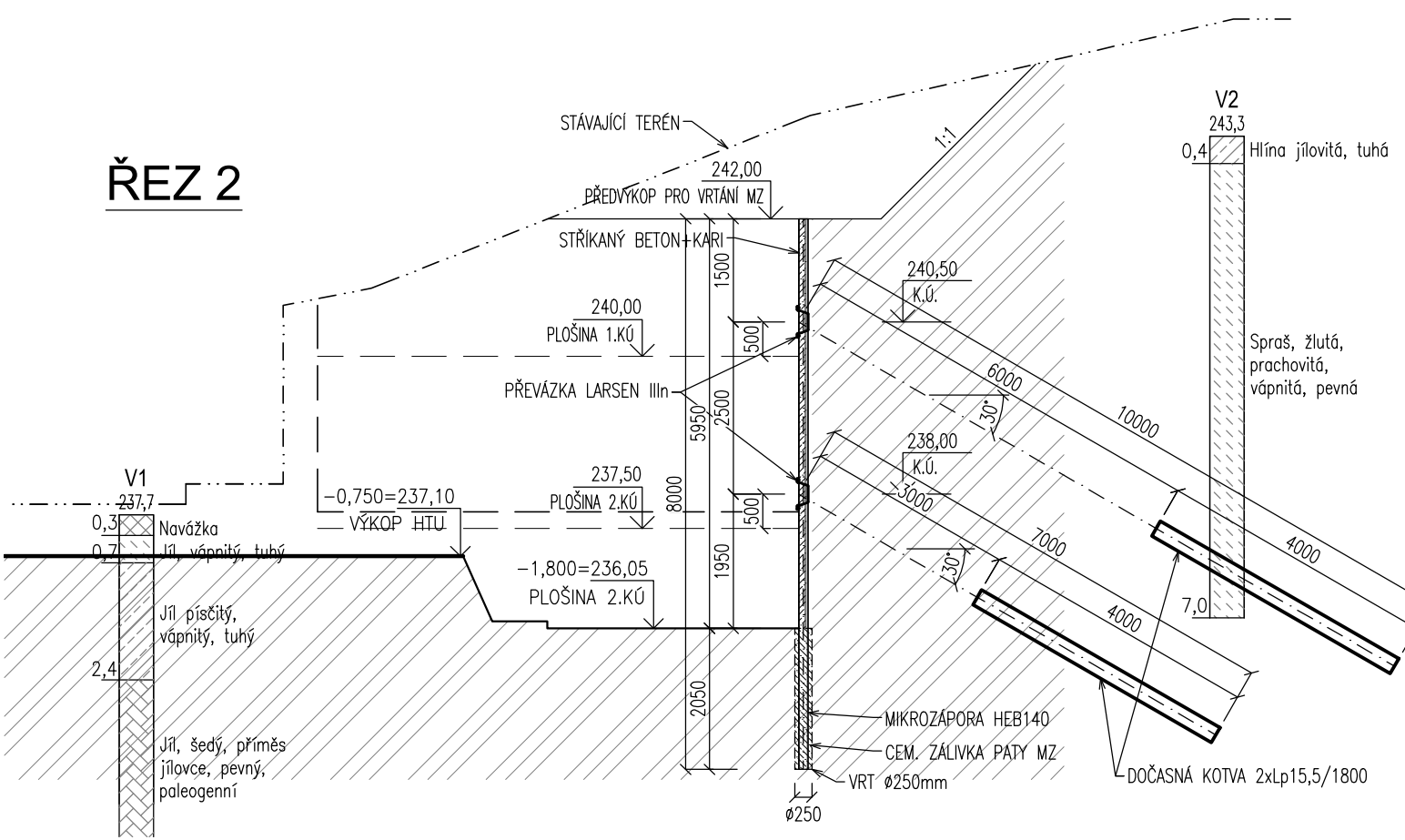
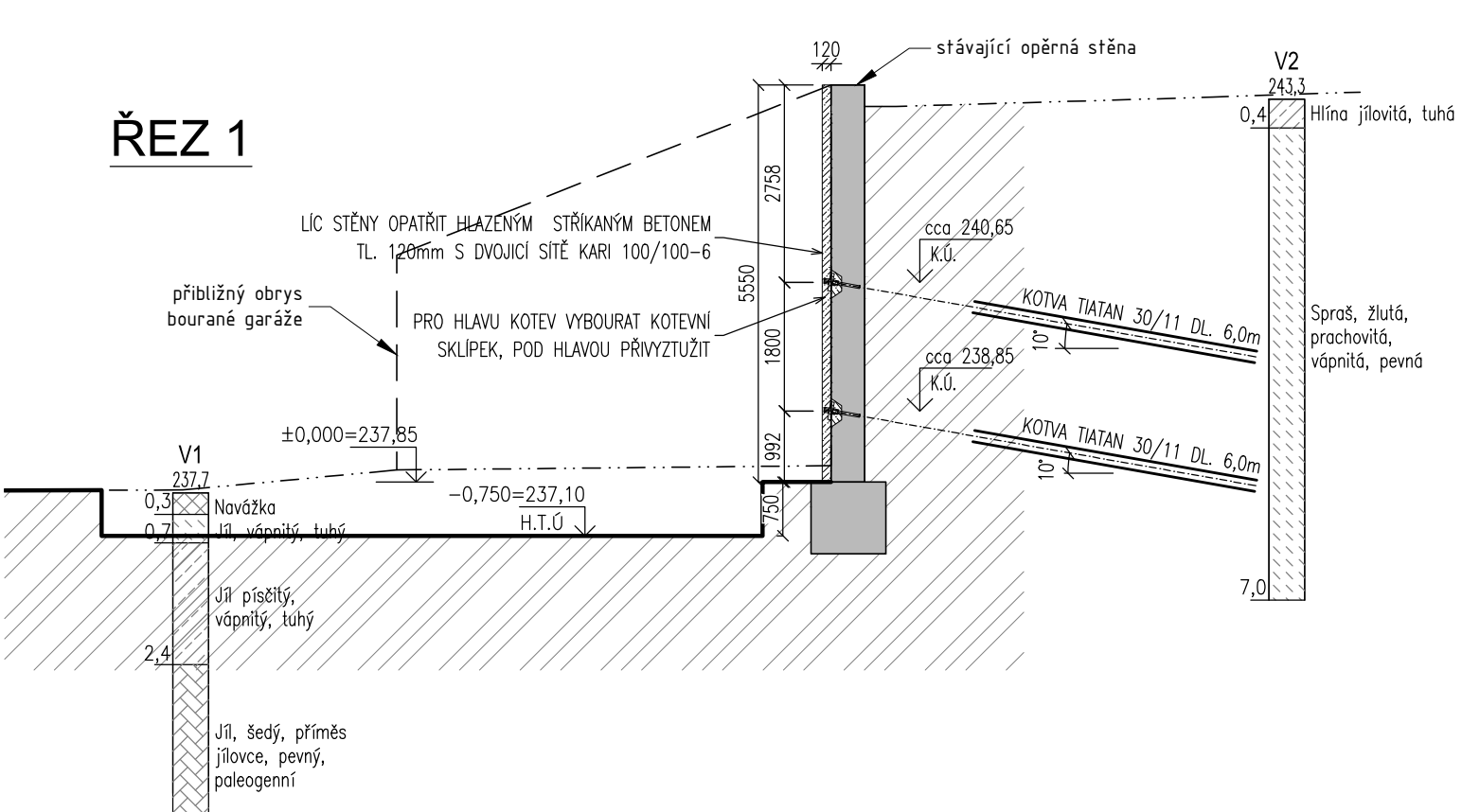




[illegible]

1. PŘED ZAHAJENÍM PRACÍ JE NUTNO VYTÝČIT, ODKRÝT, IDENTIFIKOVAT A DÁLĚ PŘELOŽIT, OCHRÁNIT NEBO ODBORNĚ PRERUŠIT VEŠKERÉ KOLIZNÍ VEDENÍ A INŽENÝRSKÉ SÍTĚ. V PŘÍPADĚ VÝSKYTU SKUTEČNOSTI VÝRAZNĚ ODLUŠŤNÝCH OD PŘEDPOKLADŮ PROJEKTU (např. ODLUŠŤNÉ GEOLOGICKÉ POMĚRY A JINÁ ÚROVEŇ ZÁKLADOVÉ SPÁRY SOUPODLEHNÝCH OBJEKTŮ) JE NUTNÉ OKAMŽITĚ UVEDOMIT PROJEKTANTA.
2. PŘED PROVÁDĚNÍM PRACÍ BUDE ZASLEPEN STÁVAJÍCÍ SKLEP A VYPLNĚN JILOCEMENTOVOU SUSPENZÍ A POSTUPNĚ DEMOLOVÁNY STÁVAJÍCÍ OBJEKTY V PŮDORYSE PROJEKTOVANÉHO OBJEKTU
3. PRO VRTÁNÍ MIKROZÁPOR BUDE PROVEDEN SVAHOVÁNÝ PŘEDKOP V HORNÍ ČÁSTI SVAHU
4. VRTÁNÍ TRVALÝCH KOTEV PRO ZAJIŠTĚNÍ STÁVAJÍCÍ OPĚRNÉ ZDI PROBĚHNE PODLE STROJNÍHO VYBAVENÍ REALIZAČNÍ FIRMY BUŮ Z LEŠENÍ NEBO Z PŘÍSPYANÉ PRACOVNÍ PLOŠINY
5. PAŽÍCÍ KONSTRUKCE JE NAVRŽENA JAKO "PŘISAZENÁ". ODSAZENÍ OD ŽB KONSTRUKCE NAVRŽENO NA 60mm. TATO DIFFERENCE SLOUŽÍ PRO PŘÍPADNÉ NEPŘESNOSTI PŘI PROVÁDĚNÍ, NEROVNOSTI A DEFORMACI PAŽÍCÍ KONSTRUKCE. PŘED BETONAZÍ BUDE TENTO PROSTOR VYPLNĚN VÝHODNÝM MATERIÁLEM (NAPŘ. POLYSTYREN).
6. KOTVY BUDOU VRTÁNY Z KOTEVNÍ ÚROVNĚ, KTERÁ JE MAX. 0,5 m POD KOTEVNÍ ÚROVŇÍ, POD TUTO ÚROVŇ JE MOŽNÉ KOPAT AŽ PO NAPNUTÍ KOTEV.
7. V ODKOPANÉ PLOŠE PAŽENÍ BUDE PROVEDEN HLÁZENÝ STRÍKANÝ BETON T3. 100mm VYTUŽENÝ SÍŤ KARI 100/100/6
8. ZEMNÍ A VÝKOPOVÉ PRÁCE DLE PODMÍNEK T3 A PLATNÝCH NOREM. PŘED ZAKOTVENÍM KOTEV NETĚŽÍ HLBOUKY NEŽ 0,5 m POD DANOU ÚROVŇ KOTVENÍ.
9. PAŽENÍ JE NAVRŽENO JAKO DOČASNÉ (MONO TRVALÝCH KOTEV NEMAJÍCÍ ZDI) A MÁ POUZE PAŽÍCÍ FUNKCI PRO VÝSTAVBU OBJEKTU
10. PROVÁDĚNÍ PRACÍ SE ŘÍDÍ TECHNICKOU ZPRÁVOU A PROVÁDĚCÍMI NORMAMI PRO DANÉ TYPY KONSTRUKCÍ



OCEL BETONÁŘSKÁ	B500B, KARI
OCEL TUHÁ	S235
STŘÍKANÝ BETON	C20/25
KOTVY (DOČASNÉ)	Lp 15,5/1800
KOTVY TRVALÉ	TITAN 30/11
CEM. ZÁLIVKA	2,5:1

0,000 = 237,850 m n. m. B.p.v.		pare číslo	
generální projektant		projektant části	
 Atelier 99 s.r.o. Purkyňova 71/99 612 00 Brno		 Jahodová 58, 620 00 BRNO Tel.545 246 044, www.fundos.cz	
architekt		vypracoval	
Ing. arch. Radim Lička		Ing. Libor Helán	
HIP		kreslil	
Ing. Roman Vrba		Ing. Libor Helán	
kontroloval		zodp. projektant	
Ing. Vít Koryčanský		Ing. Petr Lamparter	
stavebník			
Diakonie ČCE - středisko BETLÉM			
místo stavby			
Číslařova 394/27, 691 72 Klobouky u Brna, p.č. 1366, 1369/1, 1369/2			
<h1>DOMOV BETLÉM KLOBOUKY U BRNA</h1>			
název stavby			
objekt		SO 400	
část		SO 400 ZAJIŠTĚNÍ STAVEBNÍ JÁMY	
název dokumentu		PŮDORYS A ŘEZY PAŽENÍM	
		měřítka	
		1:100	
		číslo přílohy	
		102	